

## **PÓS-GRADUAÇÃO**

Em Teoria e Clínica Psicanalítica

# SUMÁRIO

Apresentação.....	3
Metodologia do curso.....	6
Conteúdo programático.....	9
Cronograma de atividades.....	16
Corpo docente.....	18
Matrícula.....	20

# APRESENTAÇÃO

O Programa de Pós-graduação em Teoria e Clínica Psicanalítica possui 9 meses de duração, organizado em 3 projetos de estudo (com três meses de duração cada). O Curso tem como objetivo dar condições para a compreensão dos principais conceitos, teoria, técnica e o método interpretativo psicanalítico, bem como capacitar o estudante para realizar análise de casos e a identificação das contribuições de alguns dos principais autores do campo psicanalítico.

O curso é baseado em uma série de videoaulas disponibilizadas juntamente com cada módulo, onde são abordados os principais textos da psicanálise em ordem cronológica, apresentando ao estudante, de forma construtiva, o processo epistemológico dos conceitos, teorias e metodologias da psicanálise clínica. Em cada módulo o estudante elaborará um projeto de estudo contemplando os temas abordados. Além das videoaulas previamente gravadas, os estudantes também tem acesso a tutorias por meio de encontros ao vivo com professores em vídeo-transmissão.

**Carga horária:** 360 horas

**Duração do curso:** mínima de 9 meses e máxima de 3 anos

**Público alvo:** todos os interessados com curso superior concluído

## REALIZAÇÃO

O Curso de Pós-graduação em Teoria e Clínica Psicanalítica é uma realização conjunta de quatro instituições: Centro Universitário Celso Lisboa, Instituto Casa de Vida, Instituto Esfera e Instituto Távola.

O Centro Universitário Celso Lisboa é uma instituição Ensino Superior que está no mercado desde 1971. Localizada na zona norte do Rio, a instituição oferece cursos de graduação, pós-graduação e extensão. Recebeu diversos prêmios de inovação acadêmica nos últimos anos e, é reconhecida principalmente por sua metodologia que transforma a aprendizagem em uma experiência colaborativa, dinâmica e conectada com o mercado de trabalho, na Celso o aluno aprende na prática.



O Instituto Casa de Vida é uma comunidade colaborativa educacional nascida em 2013. Nosso objetivo é atuar em grande escala no acesso à educação de qualidade especialmente para os que tiveram poucas oportunidades acadêmicas na vida. Acreditamos no poder de transformação da educação, através dela contribuimos diretamente para o desenvolvimento social, cultural e econômico do indivíduo.

O Instituto Esfera é um centro educacional multidisciplinar, que tem as atividades e processos educativos como estratégia para o desenvolvimento e a ampliação dos horizontes de liberdade humana. O instituto é gerido por uma equipe de professores com experiência em diversas áreas de conhecimentos, com atuação na pesquisa científica, docência universitária e corporativa.

O Instituto Távola atua há mais de 17 anos com a formação de analistas em diversas modalidades e temáticas de ensino, como: Formação Psicanalítica, Formação de Analista em Psicossomática, Formação em Psicologia Analítica Junguiana, Formação Lacaniana, entre outras. A instituição, além dos cursos, também oferece atendimento psicanalítico e supervisão, a alunos e sociedade em geral.

## POR QUE ESCOLHER ESTE PROGRAMA DE PÓS-GRADUAÇÃO:



### 1. Mais de 400 videoaulas

Um dos maiores acervos de videoaulas online sobre psicanálise ministradas por especialistas em cada tema abordado.



### 2. Encontros ao vivo

Nestes encontros, professores e estudantes interagem e debatem temas e questões do campo psicanalítico.



### 3. Materiais complementares

Além das videoaulas você também tem acesso a materiais em texto para baixar.



### 4. Desconto em cursos complementares

Além da pós-graduação você tem desconto em dezenas de cursos certificados no campo da saúde-mental.



### 5. Dupla certificação

Oferecemos a possibilidade de dupla certificação: pós-graduação e formação psicanalítica para ofício clínico.



### 6. Amplo acolhimento para dúvidas

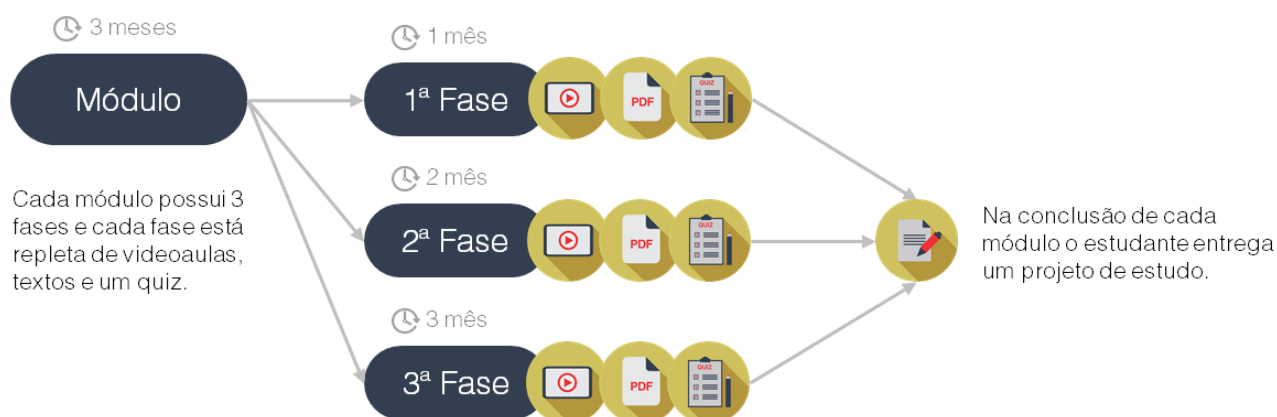
Durante toda a formação você terá todo suporte de nossa equipe e professores através de nossos 5 canais para dúvidas.

# METODOLOGIA DO CURSO

Neste Programa de Pós-graduação em Teoria e Clínica Psicanalítica o estudante realiza sua formação por meio de videoaulas, leitura, diálogo com os professores e projetos de estudo.

Durante a formação são desenvolvidas as competências do estudante para aplicar e explicar as contribuições técnicas, teóricas e conceitos de alguns dos principais autores do campo psicanalítico, bem como possibilitá-lo a utilizar a teoria psicanalítica para análise de casos.

O curso é composto por 3 módulos, divididos em 3 fases. São 9 fases no total, cada uma organizada por temáticas de estudo com uma série de videoaulas, materiais complementares e questões (Quiz). Ao final de cada módulo o estudante realizará um projeto de estudo, como produto do aprendizado para avaliação.



## AULAS



As aulas ocorrem dentro de um Campus Virtual especializado, onde estão organizadas e disponibilizadas em ordem cronológica para facilitar o aprendizado.

Você pode acessá-las em seu desktop, tablet, notebook ou smartphone.

## AVALIAÇÃO

Os estudantes são avaliados durante todos os módulos e fases do curso. Ao final de cada fase há um Quiz, e ao final de cada módulo os estudantes elaboram e entregam um projeto de estudo.

No processo de avaliação, os Quizzes têm pontuação de 0,0 a 4,0 e o projeto de estudo de 0,0 a 6,0.

Para obtenção da proficiência, o estudante deve obter um somatório mínimo de 7,0 em cada módulo.

Caso o estudante não obtenha a proficiência em um ou mais módulos, deverá solicitar a realização dos módulos novamente.

## PROJETO DE ESTUDO

Como mencionado anteriormente, os estudantes deverão elaborar e entregar 3 projetos de estudos (um em cada módulo) e obter pontuação 7,0 (de 0,0 a 10,0) ou maior para proficiência.

O projeto de estudo nada mais é do que um trabalho dissertativo que é apresentado e orientado durante o módulo, para que o estudante tenha todas as condições necessárias para sua elaboração.

## CERTIFICADO

O Certificado de Pós-graduação Lato Sensu é devidamente reconhecido pelo MEC (Ministério da Educação) e fornecido pelo Centro Universitário Celso Lisboa. Este certificado é enviado para o estudante que conclui e obtém proficiência em todas as etapas formativas do curso.

É importante destacar que o prazo máximo para integralização do curso é de 3 anos e em caso de reprova em algum dos módulos, o estudante deverá arcar com o custo equivalente ao módulo reprovado para cursá-lo novamente a fim de obter a pontuação desejável.

Após a obtenção do nosso Certificado da Pós-graduação Lato Sensu, caso o estudante tenha interesse, pode obter também o Certificado de Formação Psicanalítica para prática do ofício clínico.

Para tanto é necessário cumprir com 100 horas de análise pessoal e 100 horas de atendimento supervisionado.

A **análise pessoal de formação**, bem como os **atendimentos supervisionados**, são pilares fundamentais da Formação Psicanalítica para o ofício clínico.

Para estas atividades, o estudante deve escolher um ou mais psicanalistas de sua confiança ou preferência (não é necessário ser de nossa instituição), podendo realizar as sessões presencialmente ou online (como preferir).

O discente tem total liberdade para a escolha de seu analista e supervisor neste processo. Caso não tenha nenhum psicanalista de sua preferência, nós indicamos uma lista com analistas de nossa instituição.

Quando concluídas as 100 horas de análise pessoal e atendimento supervisionado, o psicanalista responsável deverá ter preenchido o Formulário de Cadastro de Analista e Supervisor e enviar uma declaração de conclusão das horas de sessões.

Disponibilizamos na plataforma do curso o formulário e modelos de declaração para realização deste processo.

\*A estrutura curricular do curso, poderá ser alterado no tocante a ordem das disciplinas, datas e corpo docente de acordo com deliberação da Coordenação do curso



Curso e Certificação reconhecidos pelo MEC (Ministério da Educação).

Consulte o registro e demais informações do curso no Ministério da Educação clicando no [celo](#) ao lado.



# CONTEÚDO PROGRAMÁTICO

Abaixo está toda a relação de conteúdo do curso. Cada item corresponde a uma videoaula com uma média de duração de 15 à 40min.

## 1º MÓDULO: SIGMUND FREUD

### FASE 1

- Relatório dos meus Estudos em Paris e Berlin #1
- Relatório dos meus Estudos em Paris e Berlin #2
- As Neuropsicoses de Defesa #1
- As Neuropsicoses de Defesa #2
- As Neuropsicoses de Defesa #3
- Estudo sobre a histeria #1
- Estudos sobre a Histeria #2
- Estudos sobre a Histeria #3
- Estudos sobre a Histeria #4
- Estudos sobre a Histeria #5
- Estudos sobre a Histeria #6
- Cartas de Freud e Fliess (69 e 71) #1
- Cartas de Freud e Fliess (69 e 71) #2
- A Sexualidade na Etiologia das Neuroses
- A Interpretação dos Sonhos #1
- A Interpretação dos Sonhos #2
- A Interpretação dos Sonhos #3
- A Interpretação dos Sonhos #4
- A Interpretação dos Sonhos #5
- Sobre a Psicopatologia da Vida Cotidiana #1
- Sobre a Psicopatologia da Vida Cotidiana #2
- Sobre a Psicopatologia da Vida Cotidiana #3
- Sobre a Psicopatologia da Vida Cotidiana #4
- Sobre a Psicopatologia da Vida Cotidiana #5
- Sobre a Psicopatologia da Vida Cotidiana #6
- Fragmento da Análise de um Caso de Histeria #1
- Fragmento da Análise de um Caso de Histeria #2
- Fragmento da Análise de um Caso de Histeria #3
- Fragmento da Análise de um Caso de Histeria #4
- Atos casuais e sintomáticos
- O que Caracteriza a Clínica Psicanalítica #1
- O que Caracteriza a Clínica Psicanalítica #2
- O Método Psicanalítico de Freud #1
- O Método Psicanalítico de Freud #2
- Três Ensaio sobre a Teoria Sexual #1
- Três Ensaio sobre a Teoria Sexual #2
- Três Ensaio Sobre a Teoria Sexual #3
- Teoria da Libido #1
- Teoria da Libido #2

- Teoria da Libido #3
- Sobre a Teoria Sexual das Crianças #1
- Sobre a Teoria Sexual das Crianças #2
- Sobre a Teoria Sexual das Crianças #3
- Romances Familiares #1
- Romances Familiares #2
- As 5 Lições de Psicanálise #1
- As 5 Lições de Psicanálise #2
- As 5 Lições de Psicanálise #3
- As 5 Lições de Psicanálise #4
- As 5 Lições de Psicanálise #5
- A Dinâmica da Transferência #1
- A Dinâmica da Transferência #2
- Recordar, Repetir e Elaborar #1
- Recordar, Repetir e Elaborar #2
- Recordar, Repetir e Elaborar #3
- Sobre os Dois Princípios do Funcionamento Mental #1
- Sobre os Dois Princípios do Funcionamento Mental #2

## FASE 2

- Organização Genital Infantil #1
- Organização Genital Infantil #2
- Organização Genital Infantil #3
- Repressão
- O Inconsciente (Topologia e Dinâmica da Repressão)
- O Inconsciente (As Características Especiais do Sistema Inconsciente)
- O Inconsciente (A Comunicação entre os Sistemas)
- Totem e Tabu
- A História do Movimento Psicanalítico #1
- A História do Movimento Psicanalítico #2
- A História do Movimento Psicanalítico #3
- A História do Movimento Psicanalítico #4
- Sobre o Narcisismo: uma introdução #1
- Sobre o Narcisismo: uma introdução #2
- Instinto e Suas Vicissitudes #1
- Instinto e Suas Vicissitudes #2
- Instinto e Suas Vicissitudes #3
- Instinto e Suas Vicissitudes #4
- Alguns Tipos de Caráter Encontrados no Trabalho Psicanalítico #1
- Alguns Tipos de Caráter Encontrados no Trabalho Psicanalítico #2
- Alguns Tipos de Caráter Encontrados no Trabalho Psicanalítico #3
- Alguns Tipos de Caráter Encontrados no Trabalho Psicanalítico #4
- Conferências Introdutórias Sobre Psicanálise #1 - Atos Falhos
- Conferências Introdutórias Sobre Psicanálise #2 - Sonhos
- Conferências Introdutórias Sobre Psicanálise #3 - Sonhos
- Conferências Introdutórias Sobre Psicanálise #4 - Parapraxias
- Luto e Melancolia #1
- Luto e Melancolia #2
- Luto e Melancolia #3
- Luto e Melancolia #4
- Luto e Melancolia #5
- Luto e Melancolia #6
- A Sexualidade na Etiologia das Neuroses #1
- A Sexualidade na Etiologia das Neuroses #2

- O Estranho
- Uma Criança é Espancada: Uma Contribuição ao Estudo das Perversões Sexuais #1
- Uma Criança é Espancada: Uma Contribuição ao Estudo das Perversões Sexuais #2
- Uma Criança é Espancada: Uma Contribuição ao Estudo das Perversões Sexuais #3
- A História de uma Neurose Infantil #1
- A História de uma Neurose Infantil #2
- Além do Princípio do Prazer #1
- Além do Princípio do Prazer #2
- Além do Princípio do Prazer #3
- A Psicogênese de um Caso de Homossexualidade numa Mulher #1
- A Psicogênese de um Caso de Homossexualidade numa Mulher #2
- A Psicogênese de um Caso de Homossexualidade numa Mulher #3
- A Psicogênese de um Caso de Homossexualidade numa Mulher #4
- Psicologia das Massas e Análise do Ego #1
- Psicologia das Massas e Análise do Ego #2
- Psicologia das Massas e Análise do Ego #3

### FASE 3

- O Ego e o ID #1
- O Ego e o ID #2
- O Ego e o ID #3
- Alguns Mecanismos Neuróticos no Ciúme, na Paranoia e no Homossexualidade #1
- Alguns Mecanismos Neuróticos no Ciúme, na Paranoia e no Homossexualidade #2
- Alguns Mecanismos Neuróticos no Ciúme, na Paranoia e no Homossexualidade #3
- Uma Neurose Demoníaca do Século XVII #1
- Uma Neurose Demoníaca do Século XVII #2
- Uma Neurose Demoníaca do Século XVII #3
- Uma Neurose Demoníaca do Século XVII #4
- Neurose e Psicose #1
- Neurose e Psicose #2
- Neurose e Psicose #3
- Neurose e Psicose #4
- A Perda da Realidade na Neurose e Psicose #1
- A Perda da Realidade na Neurose e Psicose #2
- A Perda da Realidade na Neurose e Psicose #3
- A Dissolução do Complexo de Édipo
- O Problema Econômico do Masoquismo
- Freud - Um Estudo Autobiográfico #1
- Freud - Um Estudo Autobiográfico #2
- Freud - Um Estudo Autobiográfico #3
- Freud - Um Estudo Autobiográfico #4
- Inibição Sintomas e Ansiedade #1
- Inibição Sintomas e Ansiedade #2
- Inibição Sintomas e Ansiedade #3
- A questão da análise leiga #1
- A questão da análise leiga #2
- A questão da análise leiga #3
- O Futuro de Uma Ilusão
- O Mal Estar na Civilização
- Algumas Consequências Psíquicas das Diferenças Anatômicas entre os Sexos #1
- Algumas Consequências Psíquicas das Diferenças Anatômicas entre os Sexos #2
- Sexualidade Feminina #1
- Sexualidade Feminina #2

- Tipos libidinais #1
- Tipos libidinais #2
- Novas Conferências Introdutórias #1
- Novas Conferências Introdutórias #2
- A sutileza de um ato falho - 1935
- Um Distúrbio de Memória na Acrópole
- Construções em Análise #1
- Construções em Análise #2
- Análise Terminável e Interminável #1
- Análise Terminável e Interminável #2
- A Divisão do Eu no Processo Defensivo #1
- A Divisão do Eu no Processo Defensivo #2
- O Esboço da Psicanálise #1
- O Esboço da Psicanálise #2
- O Esboço da Psicanálise #3
- Moisés e o Monoteísmo #1
- Moisés e o Monoteísmo #2
- Moisés e o Monoteísmo #3

## 2º MÓDULO: JACQUES LACAN, DONALD WOODS WINNICOTT E WILHELM REICH

### FASE 1

- O Inconsciente Freudiano e o Lacaniano #1
- O Inconsciente Freudiano e o Lacaniano #2
- As Formações do Inconsciente, a Alienação
- O inconsciente Estruturado como Linguagem. Metáfora e Metonímia #1
- O inconsciente Estruturado como Linguagem. Metáfora e Metonímia #2
- O inconsciente Estruturado como Linguagem. Metáfora e Metonímia #3
- O estádio do espelho e o Édipo em Lacan #1
- O estádio do espelho e o Édipo em Lacan #2
- O estádio do espelho e o Édipo em Lacan #3
- Os três tempos de Édipo
- Sobre o Complexo de Castração
- A Falta de Objeto, Objeto a, Falta-a-ser
- O Falo
- Pulsões e destino das Pulsões
- Desejo e Gozo em Lacan
- Significante e Significado, Cadeia de Significantes
- O Sintoma e o Sinthoma (Sinthome)
- A Metáfora Paterna
- As Estruturas Clínicas
- Neurose Obsessiva, desejo, culpa e dúvida
- Neurose Histérica, seu discurso
- Os três Registros: Real, Simbólico e Imaginário #1
- Os três Registros: Real, Simbólico e Imaginário #2
- Tempo lógico na clínica e sua ética
- A psicanálise de crianças
- Posição esquizo-paranóide

## FASE 2

- O lugar da perspectiva winnicottiana no contexto da psicanálise em Freud, Ferenczi e M. Klein #1
- O lugar da perspectiva winnicottiana no contexto da psicanálise em Freud, Ferenczi e M. Klein #2
- A evolução teórico-clínica da psicanálise e o lugar da perspectiva winnicottiana no contexto de Freud, Ferenczi e M. Klein e da filosofia de inícios do século XX: Aspectos centrais da Teoria do Amadurecimento #1
- A evolução teórico-clínica da psicanálise e o lugar da perspectiva winnicottiana no contexto de Freud, Ferenczi e M. Klein e da filosofia de inícios do século XX: Aspectos centrais da Teoria do Amadurecimento #2
- A concepção do "nascimento" em Winnicott: A Preocupação Materna Primária, o significado de "experiência" e as tarefas do bebê, e as funções do ambiente no quadro da Dependência Absoluta #1
- A concepção do "nascimento" em Winnicott: A Preocupação Materna Primária, o significado de "experiência" e as tarefas do bebê, e as funções do ambiente no quadro da Dependência Absoluta #2
- O manejo do processo de separação mãe-bebê no quadro da Dependência Relativa: A transicionalidade (criatividade e brincar) #1
- O manejo do processo de separação mãe-bebê no quadro da Dependência Relativa: A transicionalidade (criatividade e brincar) #2
- O Estágio do Concernimento (círculo benigno), a conquista da Ambivalência e o uso do objeto #1
- O Estágio do Concernimento (círculo benigno), a conquista da Ambivalência e o uso do objeto #2
- A relação triangular (Édipo) e o papel do pai no amadurecimento #1
- A relação triangular (Édipo) e o papel do pai no amadurecimento #2

## FASE 3

- Apresentação dos livros "A Função do Orgasmo" e "Análise do Caráter"
- A Teoria Psicanalítica Reichiana
- A Teoria do Orgasmo #1
- A Teoria do Orgasmo #2
- Biografia de Reich
- O Pensamento Reichiano #1
- O Pensamento Reichiano #2
- Teoria do Caráter #1
- Teoria do Caráter #2
- Teoria do Caráter #3
- Teoria do Caráter #4
- Teoria Reichiana

## 3º MÓDULO: ESTUDOS DE CASO

### FASE 1

- Psicanálise e Romantismo #1
- Psicanálise e Romantismo #2
- Psicanálise e Romantismo #3
- Psicanálise e Romantismo #4
- Psicanálise e Romantismo #5
- Psicanálise e Romantismo #6
- Psicanálise e Romantismo #7
- Psicanálise e Romantismo #8

- Teoria da Pulsão #1
- Teoria da Pulsão #2
- Teoria da Pulsão #3
- Teoria da Pulsão #4
- A Presença do Mal na Obra de Dostoievski #1
- A Presença do Mal na Obra de Dostoievski #2
- A Presença do Mal na Obra de Dostoievski #3
- A Presença do Mal na Obra de Dostoievski #4
- A Presença do Mal na Obra de Dostoievski #5
- Personalidade e Personagem #1
- Personalidade e Personagem #2
- A Singularidade da Escuta Psicanalítica
- O Conceito de Narcisismo
- O Mito de Narciso

## FASE 2

- Machado de Assis: um observador do comportamento humano #1
- Machado de Assis: um observador do comportamento humano #2
- Machado de Assis: um observador do comportamento humano #3
- Uns Braços de Machado de Assis #1
- Uns Braços de Machado de Assis #2
- Uns Braços de Machado de Assis #3
- Conto da Dona Benedita de Machado de Assis #1
- Conto da Dona Benedita de Machado de Assis #2
- Conto da Dona Benedita de Machado de Assis #3
- Conto da Dona Benedita de Machado de Assis #4
- Pai Contra Mãe de Machado de Assis #1
- Pai Contra Mãe de Machado de Assis #2
- Pai Contra Mãe de Machado de Assis #3
- Pai Contra Mãe de Machado de Assis #4
- Pai Contra Mãe de Machado de Assis #5
- Pai Contra Mãe de Machado de Assis #6
- O Enfermeiro de Machado de Assis #1
- O Enfermeiro de Machado de Assis #2
- O Enfermeiro de Machado de Assis #3
- Vestida de Preto de Mário de Andrade #1
- Vestida de Preto de Mário de Andrade #2
- Vestida de Preto de Mário de Andrade #3
- O Peru de Natal de Mário de Andrade #1
- O Peru de Natal de Mário de Andrade #2
- O Peru de Natal de Mário de Andrade #3

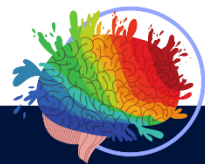
## FASE 3

- O Espelho de Guimarães Rosa #1
- O Espelho de Guimarães Rosa #2
- O Espelho de Guimarães Rosa #3
- Uma faca só lâmina de João Cabral de Melo Neto #1
- Uma faca só lâmina de João Cabral de Melo Neto #2
- Uma faca só lâmina de João Cabral de Melo Neto #3
- Imitação da Rosa Clarice Lispector #1
- Imitação da Rosa Clarice Lispector #2
- Imitação da Rosa Clarice Lispector #3

- Amor de Clarisse Lispector #1
- Amor de Clarisse Lispector #2
- Amor de Clarisse Lispector #3
- As Cerejas de Lygia Fagundes Telles #1
- As Cerejas de Lygia Fagundes Telles #2
- Antes do Baile Verde de Lygia Fagundes Telles #1
- Antes do Baile Verde de Lygia Fagundes Telles #2
- Colheita de Nélide Piñon #1
- Colheita de Nélide Piñon #2
- Caso de Escolha de Carlos Drummond de Andrade e Desejo Mimético #1
- Caso de Escolha de Carlos Drummond de Andrade e Desejo Mimético #2

**30% de desconto no EducaPsy**

**EDUCAPSY**  
SEJA UMA REFERÊNCIA NO MERCADO PSY



A Plataforma do EducaPsy oferece o maior acervo de formações complementares em saúde mental. Ao se matricular no Curso de Formação em Psicologia Analítica você terá 30% de desconto na sua assinatura para desfrutar de mais de 30 cursos certificados na área da saúde mental.

#### **CURSOS COMPLEMENTARES CERTIFICADOS**

- Urgências Psiquiátricas
- Transtornos de Personalidade
- Abordagens Medicamentosas
- Transtornos de Ansiedade
- Transtornos Psicóticos
- Saúde Mental da Criança e do Adolescente
- E muitos outros cursos

# CRONOGRAMA DE ATIVIDADES

O curso está organizado dentro de um período de 9 meses. Cada etapa é disponibilizada para o estudante de acordo com o seguinte cronograma de atividades:

## 1º MÊS

**1º Módulo:** Sigmund Freud

**Liberação da Fase 1:** tem como foco o modelo da mente na psicanálise.

## 2º MÊS

**1º Módulo:** Sigmund Freud

**Liberação da Fase 2:** tem como foco a técnica psicanalítica utilizada na clínica, bem como sua evolução.

## 3º MÊS

**1º Módulo:** Sigmund Freud

**Liberação da Fase 3:** tem como foco o método psicanalítico utilizado na clínica e o que ele implica no sujeito em análise.

**Entrega do 1º Projeto de Estudo:** neste projeto o estudante discorrerá sobre a compreensão da psique na psicanálise, sobre a técnica psicanalítica utilizada na clínica, bem como a evolução do método psicanalítico e o que ele implica no sujeito em análise.

## 4º MÊS

**2º Módulo:** Jacques Lacan, Donald Woods Winnicott e Wilhelm Reich

**Liberação da Fase 1:** tem como foco as contribuições de Jacques Lacan para o campo psicanalítico.

## 5º MÊS

**2º Módulo:** Jacques Lacan, Donald Woods Winnicott e Wilhelm Reich

**Liberação da Fase 2:** tem como foco as contribuições de Donald Woods Winnicott para o campo psicanalítico.



## 6º MÊS

**2º Módulo:** Jacques Lacan, Donald Woods Winnicott e Wilhelm Reich

**Liberação da Fase 3:** tem como foco as contribuições de Wilhelm Reich para o campo psicanalítico.

**Entrega do 2ª Projeto de Estudo:** neste projeto o estudante discorrerá sobre as contribuições de Jacques Lacan, Donald Woods Winnicott e Wilhelm Reich para o campo psicanalítico.

## 7º MÊS

**3º Módulo:** Estudos de Caso

**Liberação da Fase 1:** tem como foco estabelecer uma associação entre a literatura e conceitos\teorias da psicanálise.

## 8º MÊS

**3º Módulo:** Estudos de Caso

**Liberação da Fase 2:** tem como foco o estudo, na perspectiva psicanalítica, de casos presentes na literatura de Machado de Assis e Mário de Andrade.

## 9º MÊS

**3º Módulo:** Estudos de Caso

**Liberação da Fase 3:** tem como foco o estudo, na perspectiva psicanalítica, de casos presentes na literatura de Guimarães Rosa, João Cabral de Melo Neto, Clarisse Lispector, Lygia Fagundes Telles, Nélida Piñon e Carlos Drummond de Andrade.

**Entrega do 3ª Projeto de Estudo:** neste projeto o estudante discorrerá sobre a análise psicanalítica de personagens da literatura, elaborando um estudo de caso sobre seus aspectos neuróticos, perversos e psicóticos.

# CORPO DOCENTE

O corpo docente é composto por psicanalistas e especialistas dedicados as temáticas que ministram em cada aula. Além da docência, acumulam ampla experiência na clínica psicanalítica.



## **Luís Henrique Milan Novaes**

Psicanalista, Bacharelado em Psicologia (Universidade de São Paulo-SP), com formações complementares e participação no Laboratório de Psicopatologia Fundamental (Universidade Paris 7, Denis Diderot), Biblioteca Freudiana Brasileira-SP, diretor do Departamento de Psicanálise e Psicossomática do Centro Médico de Ribeirão Preto, presidente da Associação Brasileira de Medicina Psicossomática (Regional Ribeirão Preto) e análise de formação com Dr. Renato Mezan – SP.



## **José Henrique Silva**

José Henrique Silva, Henrique Silva, historiador e psicanalista, mestre em ciências sociais (PUC-SP), membro do Grupo Brasileiro Winnicott e coordenador do Espaço Winnicott de Psicanálise, onde concentra as atividades de atendimento e supervisão clínica e oferta de seminários, estudos de texto e grupos de estudo psicanalíticos.



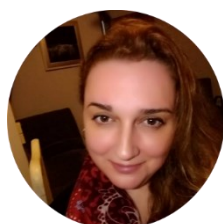
## **Loraine Gaino**

Psicóloga, Mestre e Doutora em Ciências pelo Programa de Enfermagem Psiquiátrica da Escola de Enfermagem de Ribeirão Preto na Universidade de São Paulo - USP. Possui experiência em docência em curso de Psicologia e na assistência de Saúde Mental. Psicanalista pelo Instituto Távola Formação e Pesquisa em Psicanálise de Ribeirão Preto/SP. Psicanalista em clínica particular. Áreas de atuação/interesse: saúde mental, saúde da mulher, serviços de saúde, atenção primária, psicopatologia, psicanálise.



## **Alessandro Alves**

Psicanalista, Docente do Instituto Távola, Membro Diretor do Instituto Távola, Analista e Supervisor de Alunos, Coordenador da Formação Psicanalítica e do Departamento de Filosofia do mesmo Instituto, Especialista em Filosofia da Educação e Graduando em Letras.



## **Elis Gunella**

Psicanalista, possui Graduação em Ciências Sociais pela UNESP; Mestrado em Filosofia pela USP; professora de filosofia e sociologia desde 2003; Professora do Curso de Formação Psicanalítica Presencial e EAD, Coordenadora do curso de Formação em Psicologia Analítica Junguiana do Instituto Távola e Professora do Curso de Formação em História da Filosofia do Instituto Esfera.



### **Durval Mazzei Nogueira Filho**

Psiquiatra, Psicanalista, Mestre em Psiquiatria pelo Hospital do Servidor Público Estadual (HSPE), Membro do Departamento de Formação em Psicanálise do Instituto Sedes Sapientiae, e da Seção São Paulo da Escola Brasileira de Psicanálise (EBP). Ex-professor/colaborador do Instituto de Psiquiatria do Hospital das Clínicas da Faculdade de Medicina da USP (HCFMUSP) e autor dos livros “Psicanálise e Medicina” e “Toxicomanias”, ed. Escuta.



### **Osvaldo Felix**

Doutor em Estudos Literários pela UNESP e professor de literatura. Professor do curso de Estética Literária & Psicanálise pelo Depto. de Literatura do Instituto Távola.



### **Marcos Nogueira**

Psicanalista Clínico-Escola de Psicanálise do Brasil-RJ; Psicanalista docente e supervisor do Instituto Távola; Pós-graduado em Psicanálise Contemporânea - Unifran Franca - SP e Psicanálise Lacaniana - Instituto Clin-a Rib. Preto SP; Biomédico, consultor e assessor científico em diagnóstico clínico laboratorial



### **Guilherme Beraldo**

Psicanalista, graduado em Psicologia pela Universidade de Franca, pós-graduado em Psicanálise Contemporânea, docente do Curso de Formação Psicanalítica Presencial e EAD, docente do Curso de Formação em Psicologia Analítica Junguiana do Instituto Távola.

# MATRÍCULA

A matrícula no curso pode ser realizada via cartão ou boleto, basta clicar no botão abaixo que será direcionado a página de matrícula:

[Fazer Matrícula](#)

Para mais informações, consulte nossos canais institucionais, nossa equipe está sempre à disposição para seu acolhimento.

Website: [www.institutoesfera.org](http://www.institutoesfera.org)

E-mail: [contato@institutoesfera.com](mailto:contato@institutoesfera.com)

Whatsapp: (16) 98121-2145 | (16) 98146-0791

\*O curso possui um período de garantia de 30 dias a partir da data da matrícula. Durante este período, caso o curso não corresponda as expectativas do estudante, basta nos contatar solicitando o cancelamento e terá todo o valor investido ressarcido. Passado este período não há devolução.